

Schnell passiert. Schnell repariert!

Instandsetzen statt Tauschen.

(K)EIN WUNDER! Mit dem Miracle Reparaturkonzept schonen wir Ihr Fahrzeug, Ihren Geldbeutel und die Umwelt.

Wer glaubt noch an Wunder? Die meisten Autofahrer hoffen nur noch. Dann nämlich, wenn Sie einen Unfallschaden oder Parkrempler in die Werkstatt bringen. Da beginnt das große Bangen. Was machen die mit meinem Auto? Wird das wieder wie vorher? Dazu kommt bei selbst verschuldeten Schäden und älteren Pkw oft die Frage, ob man sich die Reparatur finanziell leisten kann oder ob diese beim derzeitigen Fahrzeugwert überhaupt noch Sinn macht.

An Wunder glaubt man dann aber doch fast, wenn man sieht zu was ein professioneller Instandsetzer wie **Karosseriebau Horzen** mit dem Miracle-System der Carbon GmbH zu leisten in der Lage ist. Die Reparaturlösung, welche die Carbon GmbH aus Eigeltingen unweit des Bodensees mit dem Miracle-System anbietet ist aber kein Wunder, sondern lediglich die optimale Kombination von perfekter Technik und langjährigem Know-how.

Miracle ist ein weltweit einzigartiges Reparaturkonzept für die Instandsetzung von Schäden an der Karosserie-Außenhaut. Die Philosophie dahinter ist schnell erklärt: Das Originalteil wird mit verschiedenen Zug-Komponenten sanft zurück in die Ursprungsform gebracht. Das beschädigte Karosserieteil muss dabei nicht aufwändig ausgebaut und ersetzt werden. Dadurch sparen Karosserie- und Lackpros bei der Reparatur viel Zeit, Material und die Kosten für ein Neuteil. Bei der Reparatur wird nur von außen gearbeitet. Zeitintensive Arbeiten für die Demontage und Montage von Anbauteilen und Innenverkleidungen fallen dadurch fast ganz weg. Die Vorteile der innovativen Reparaturmethode liegen für Automobilhersteller, Versicherer und Kfz-Sachverständige auf einem ganz anderen Gebiet und ausnahmsweise ist man sich hier einig: Die Instandsetzung ohne Neuteil ist bei verschweißten Bauteilen, wie Schweller, Kniestück oder Seitenwand in den meisten Fällen einfach die bessere Lösung für das

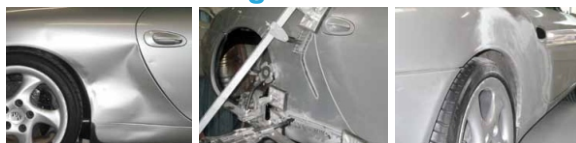


Kleines, aber teures Mißgeschick: gerade in „verkehrsberuhigten“ Zonen lauern solche Fallen. Neue Reparaturverfahren ermöglichen die wirtschaftliche und fachgerechte Instandsetzung insbesondere von Schweller und Seitenwand zu deutlich reduzierten Kosten.

Fahrzeug. So wird der werkseitige Korrosionsschutz kaum beeinflusst und die Struktur der Karosserie bleibt intakt. Dies kann gerade bei einem zukünftigen Unfall sehr wichtig sein.

Tests belegen eindeutig: Mit keiner anderen Technik wird eine vergleichbar hohe Reparaturqualität erreicht. Automobilhersteller wie Volkswagen-Gruppe mit den Marken Audi, Seat, Skoda und VW, Mercedes-Benz, Opel, Renault, Ford sowie die Sachverständigenorganisationen empfehlen wann immer eine Reparatur möglich ist, das Miracle-System.

Richtig Richten.



Wir können es: Besser, schneller und fachgerechter reparieren mit dem Miracle-System. Das Beispiel rechts oben zeigt die Instandsetzung einer Seitenwand an einem Porsche 911 Cabrio - ganz ohne Neuteil und fast ohne Demontearbeiten

ÖKO REPARATUR



Richtig richten statt vernichten!

Eine aktuelle Studie der Allianz Versicherungs AG bestätigt: Bei der sanften Instandsetzung mit Miracle fallen über 60 Prozent weniger CO₂ an als bei einem Tausch der Seitenwand. Für immer mehr Autofahrer ist bei der Wahl der Reparaturmethode der Umweltaspekt sehr wichtig.